

概觀

isharing結合Time Machine的功能，讓MAC的使用者可以透過Time Machine來指定您的網路磁碟機當作備份的裝置。

如何設置

您可以按照下列步驟來設定您的NAS以及MAC的Time Machine功能。

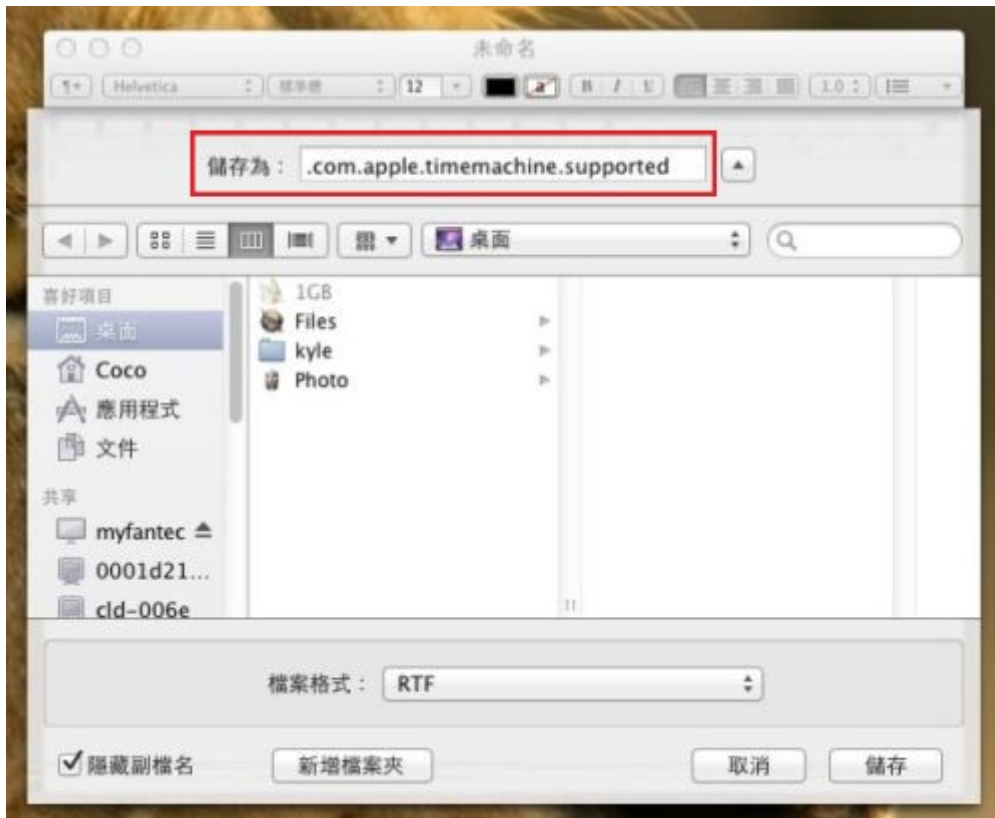
開啟AFP服務

1. 進入NAS網頁操作介面，前往**系統設置** → **AFP**，開啟AFP服務。

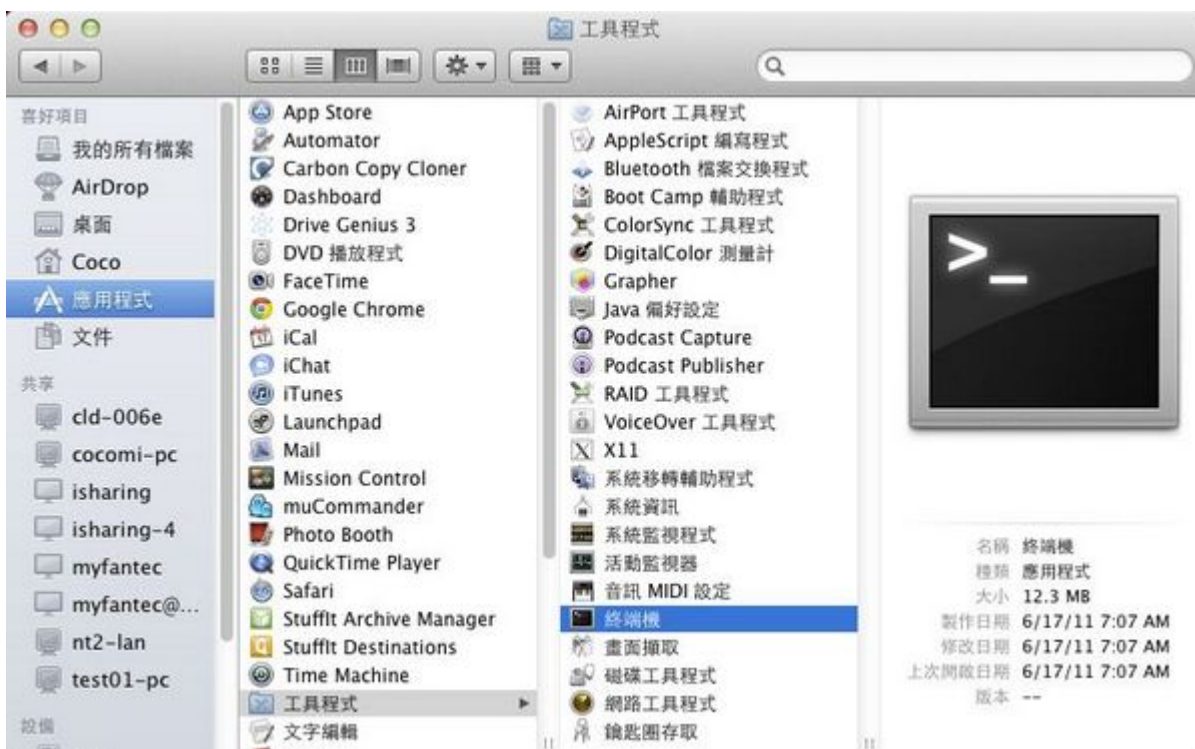


設置您的MAC (韌體版本: 20111122 請直接跳至第5項)

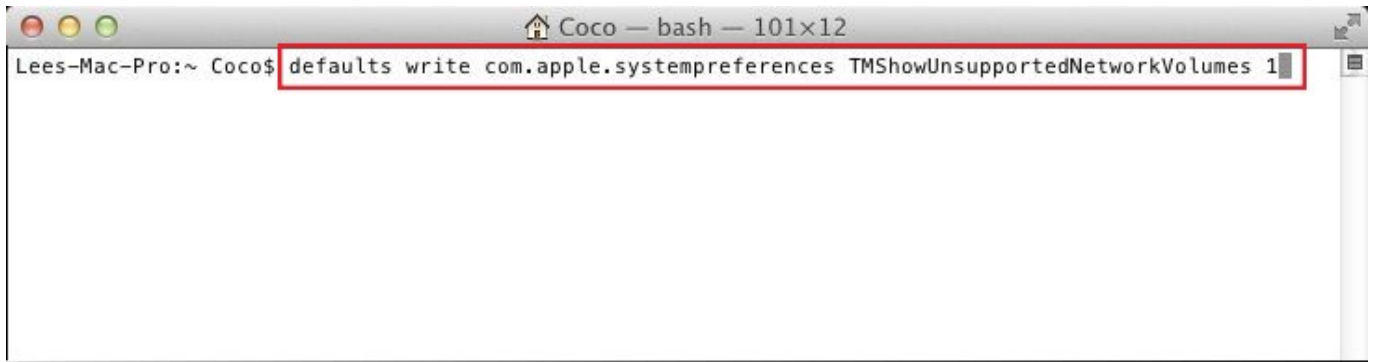
1. 利用「文字編輯器」等程式建立一個空檔案並另存為`com.apple.timemachine.supported`



1. 將 `.com.apple.timemachine.supported` 上傳到您的NAS的HOME目錄下。 <
2. 開啟終端機程式。 <



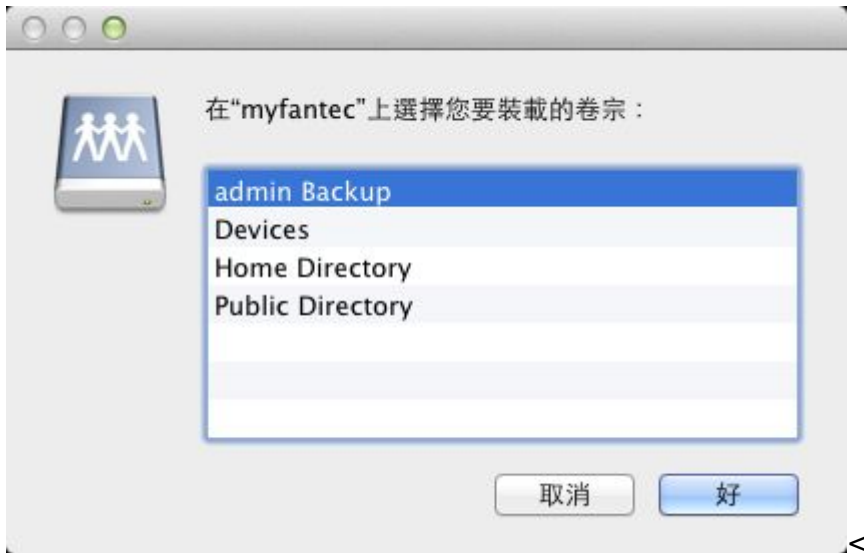
1. 輸入 `defaults write com.apple.systempreferences TMShowUnsupportedNetworkVolumes 1` 然後按鍵盤的 **Return**



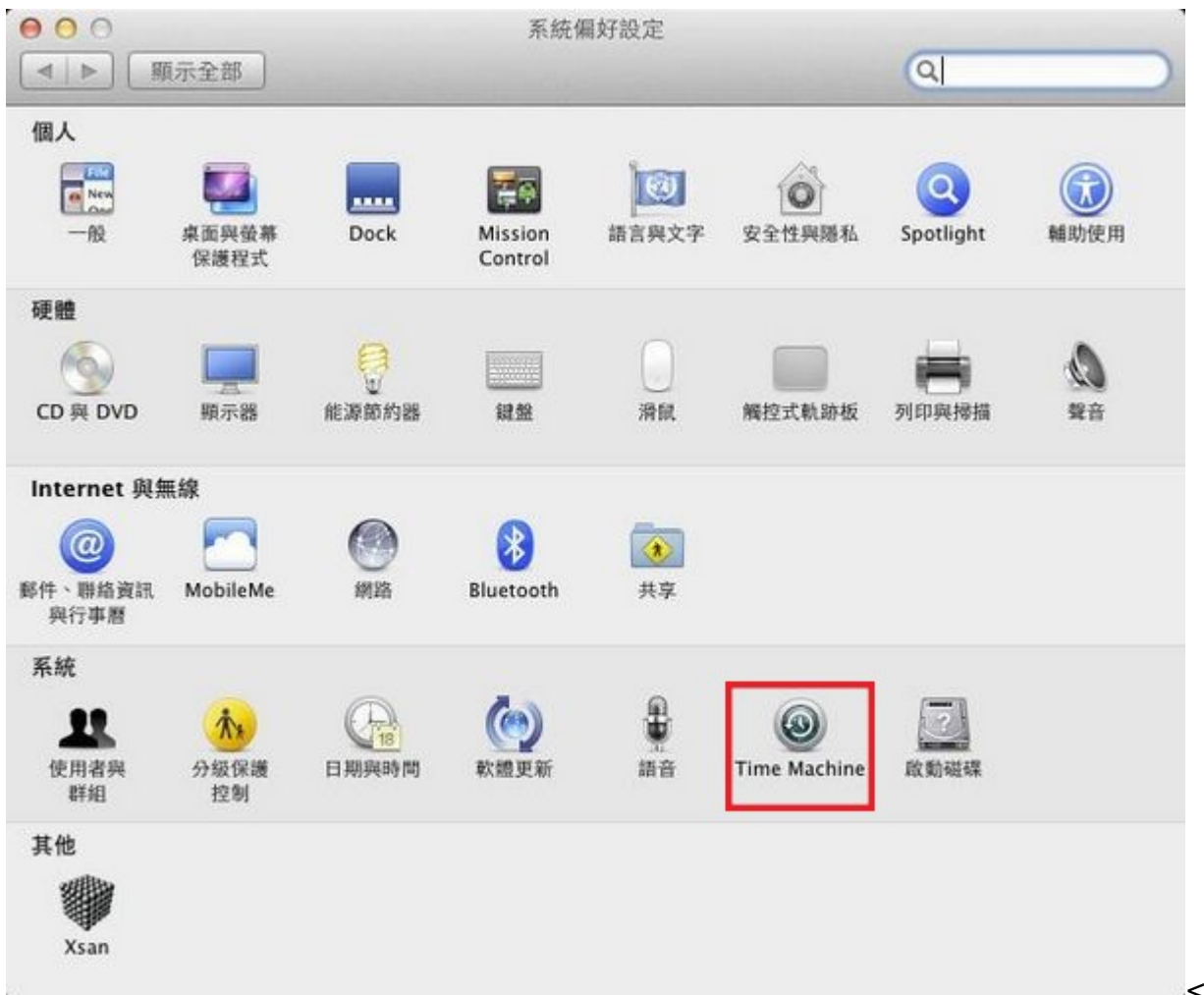
<

1. 開啟Finder選擇前往 → 連接伺服器，並以AFP連接伺服器後，選擇admin Backup來連接。





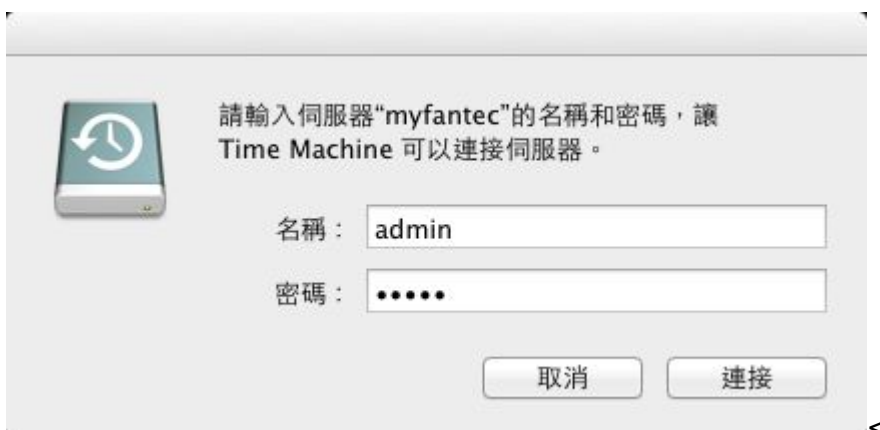
1. 從下方Dock列進入**系統偏好設定** → **Time Machine**



1. 按一下**選擇磁碟**，選擇「admin Backup」做為備份裝置。



1. 輸入網路磁碟機的帳號及密碼。



1. 開始備份。



From:
<http://wiki.myakitio.com/> - MyAkitio Wiki

Permanent link:
http://wiki.myakitio.com/zh-tw:time_machine

Last update: **2011/12/14 05:37**

