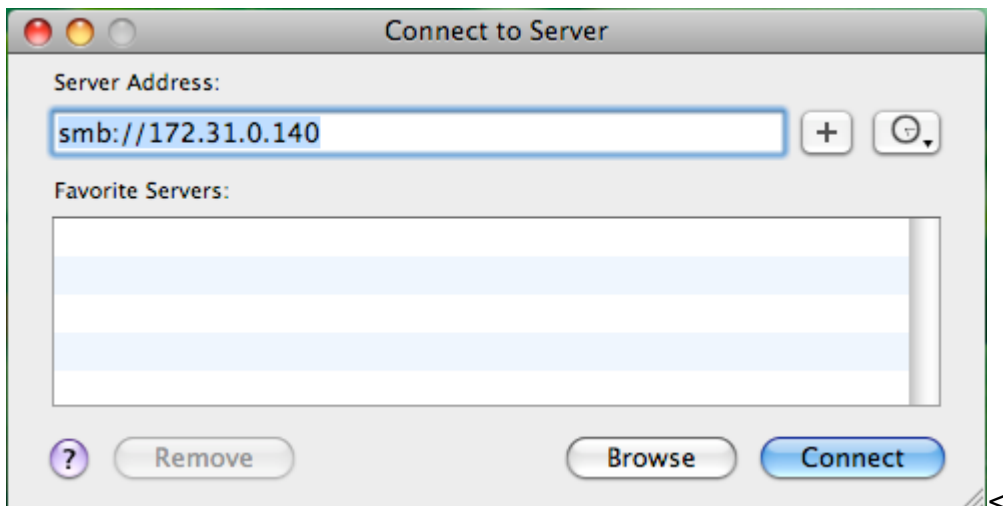


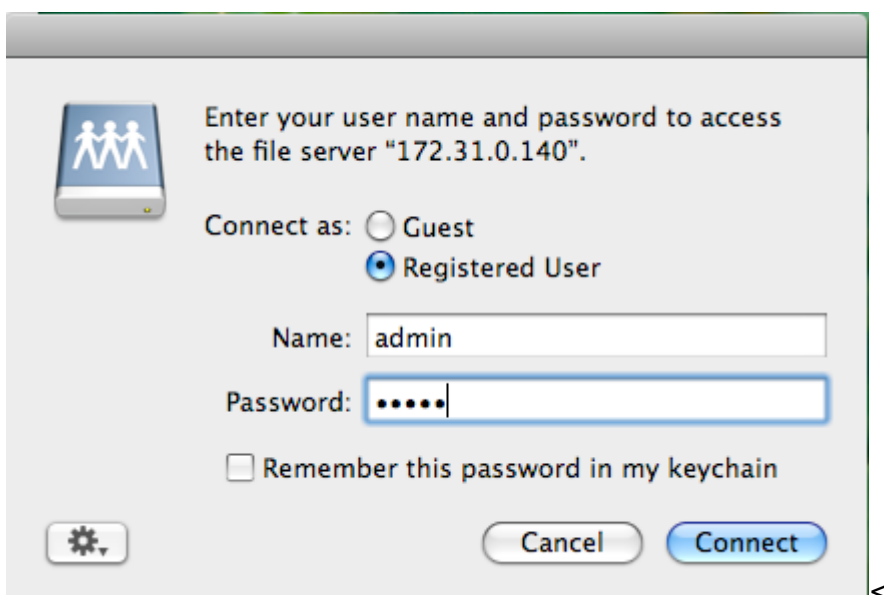
在Mac上管理檔案

SAMBA

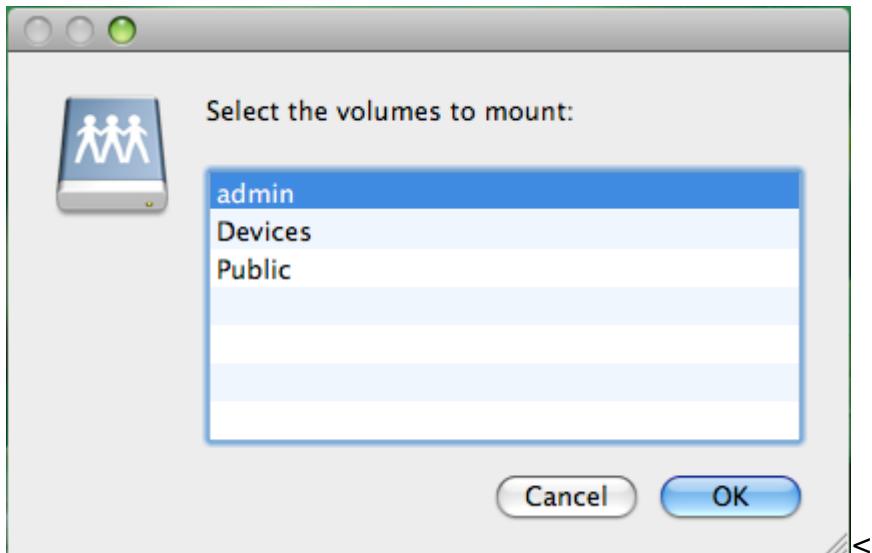
1. 按一下**Go**以及選擇**Connect to Server**☐
2. 輸入**smb**接著你的NAS的IP位址然後按一下**Connect**☐



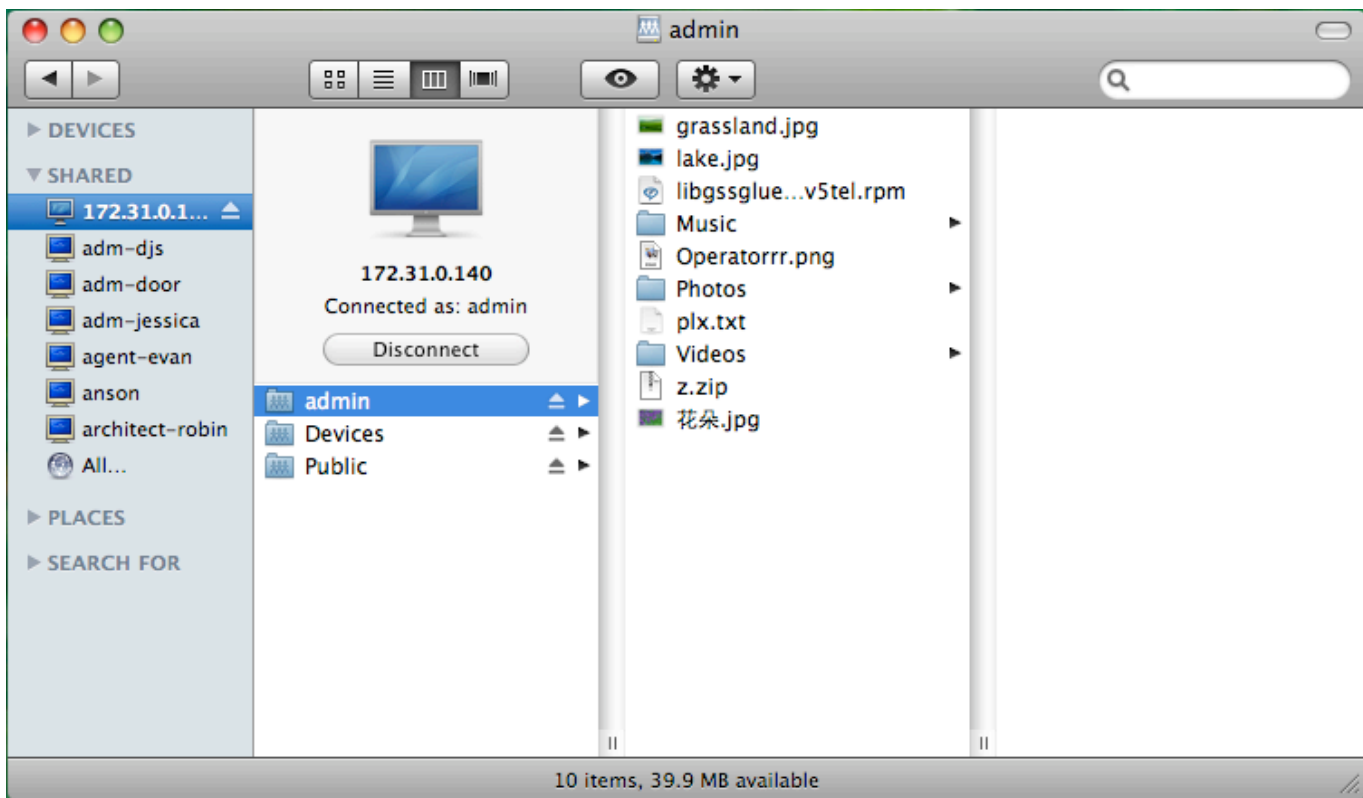
1. 選擇註冊的使用者以及輸入你的使用者名稱及密碼，然後按一下**Connect**☐



1. 從列表選擇一個資料夾然後按一下**OK**☐



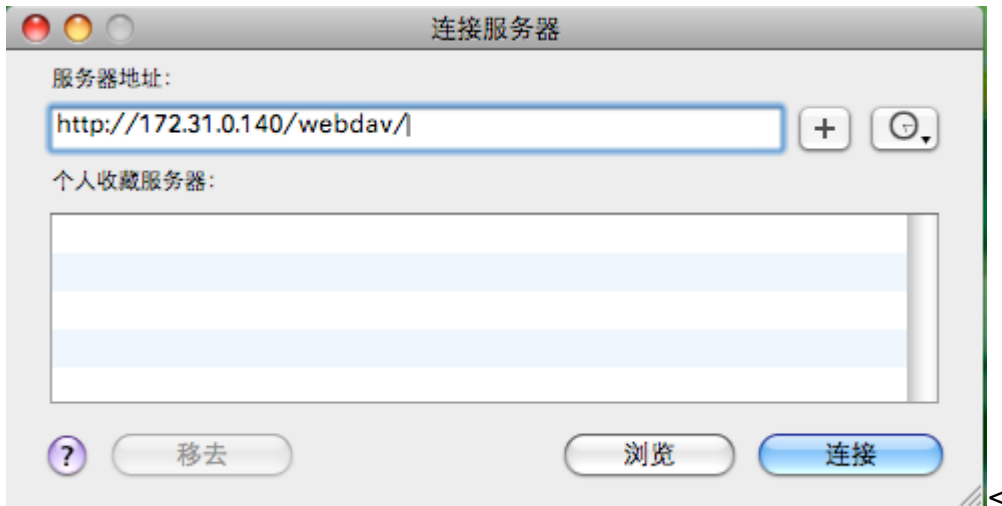
1. 掛載的磁碟機將會在你的Finder中的**Shared**下列出。當你不再需要時，按一下移除按鈕來中斷磁碟連線。



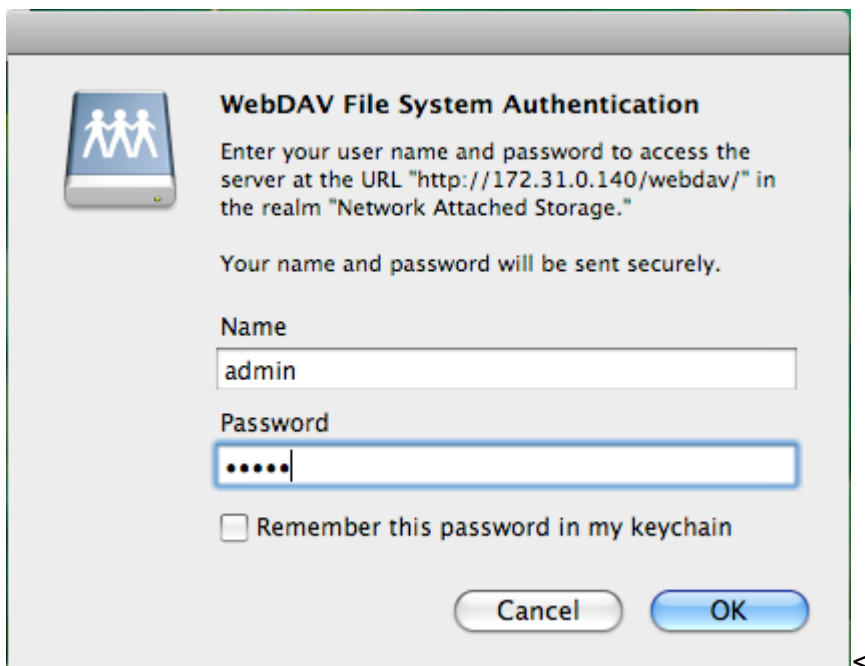
Webdav

- 若你要透過Webdav來遠端地存取你的NAS，你可以使用語法：<http://xxx.myakitio.com/webdav>，請替換“xxx”為NAS的伺服器名稱。
- 若你想在區域網路中存取NAS，請依照下列步驟來掛載網路磁碟。

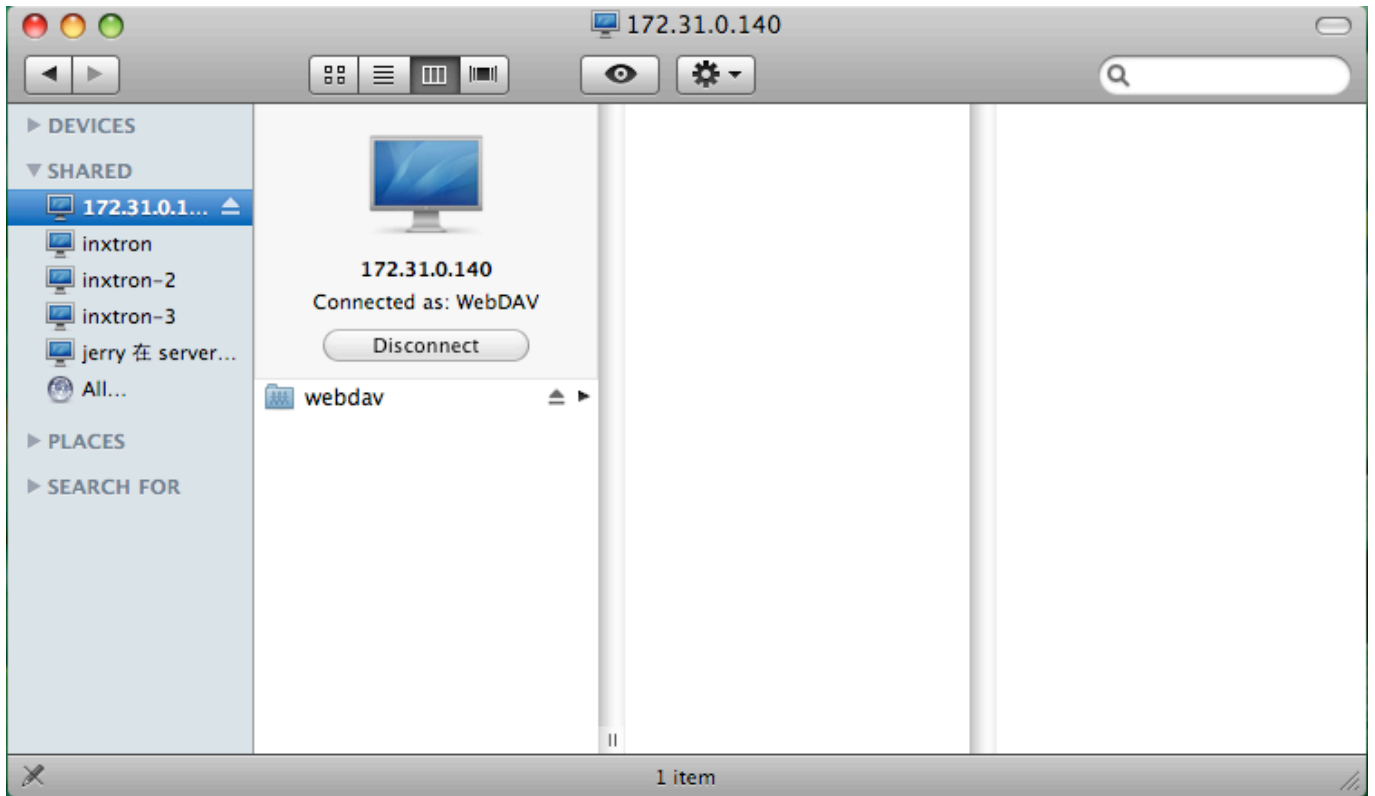
1. 按一下**Go**及**Connect to Server**。
2. 輸入<http://ipaddress/webdav>然後按一下**Connect**。



1. 輸入你的使用者名稱及密碼，然後按一下**Connect**



1. 掛載的磁碟機將會在你的Finder中的**Shared**下列出。當你不再需要時，按一下移除按鈕來中斷磁碟連線。

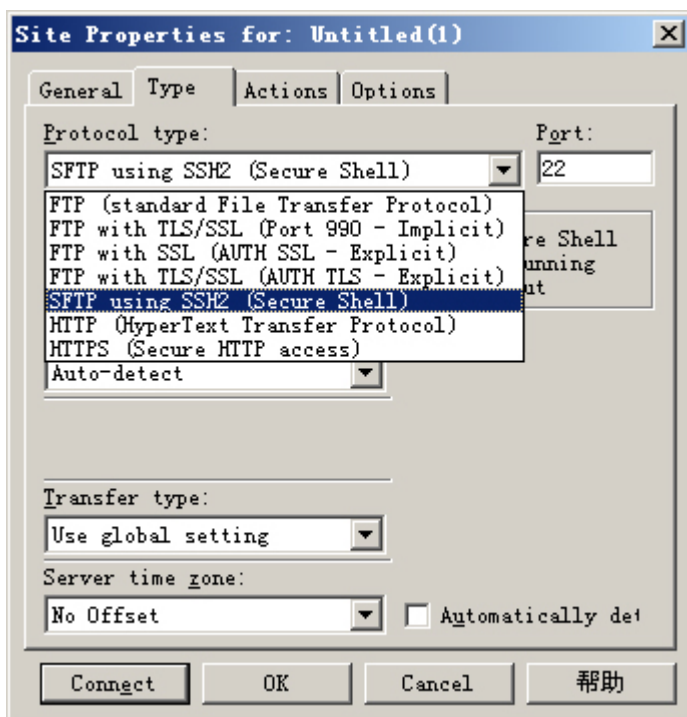


FTPS

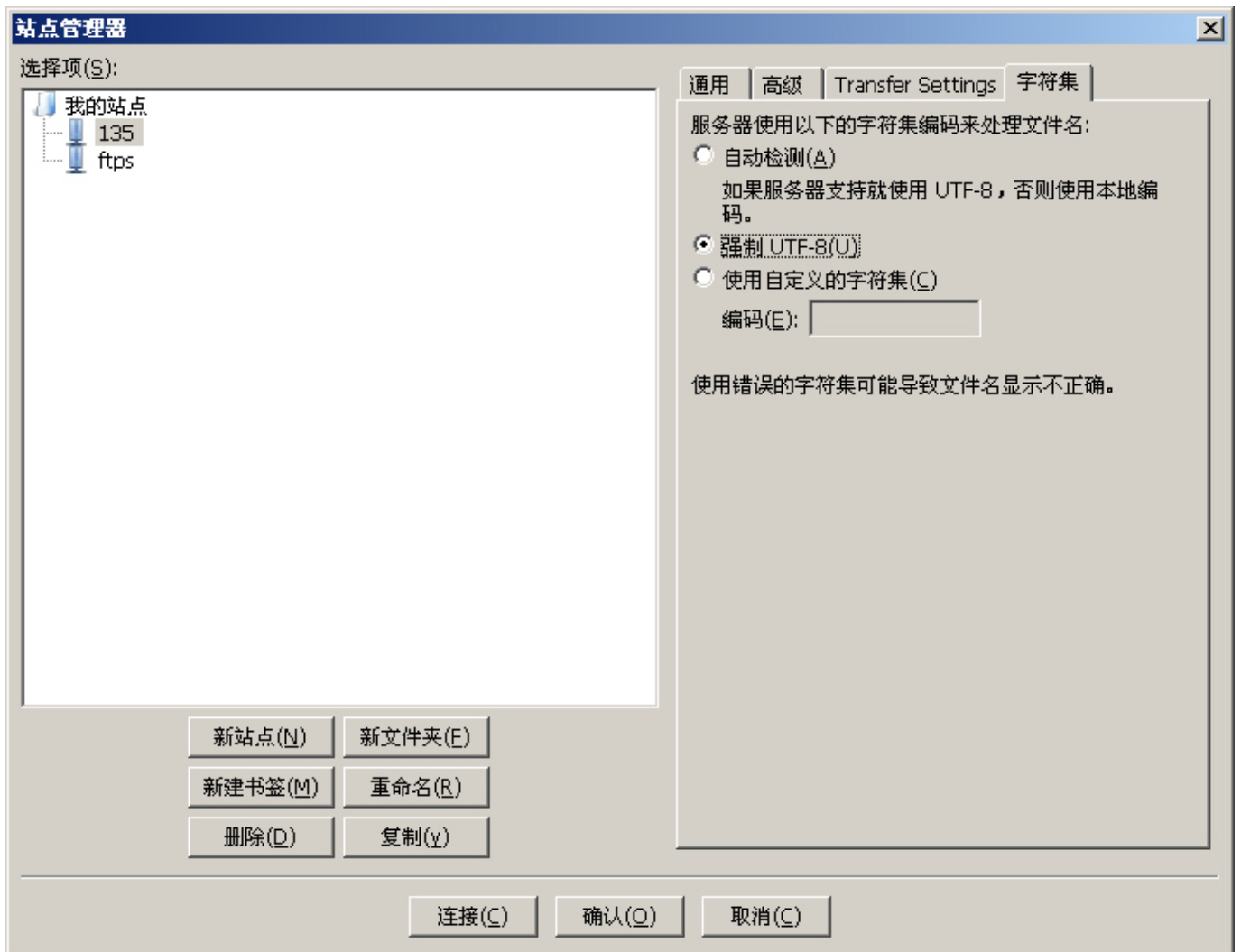
你的NAS支援FTPs而非FTP[]要使用FTPs來傳輸，我們建議您下載特定的FTP應用程式(例如ClassicFTP或Cyberduck)[]可以是自由軟體或分享軟體。

你將需要在你的FTP客戶端程式中做出下列設定。

- 請選擇傳輸的協定為FTPs[]



- 字元集請設定為UTF-8來避免無法辨識的編碼。



<

From:
<http://wiki.myakitio.com/> - MyAkitio Wiki

Permanent link:
http://wiki.myakitio.com/zh-tw:file_access_mac

Last update: 2010/12/18 05:01

